

ジョイフルピアノ/発表会



参加者募集

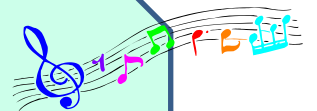


今年もジョイフルピアノ発表会を開催します。初心者の方から上級者まで自分のレベルの合ったコースを選んで、個人で参加していただけます。誰でも楽しめるピアノ発表会ですので、ぜひご参加ください。

日	時	平成29年2月26日(日) 午前10時開演	
会	場	川越南文化会館(ジョイフル)ホール	
対	象	市内在住・在勤・在学の方	
参	加	1人 2,000円	
募	集	コース	
		・ 1部(初心者)	演奏時間 3分以内
		・ 2部(中級者)	〃 5分以内
		・ 3部(上級者)	〃 7分以内
		・ 2台ピアノの部	〃 7分以内
		合計 105組(定員を超えた場合、抽選)	

《抽選における注意事項》

- 1 抽選は、会館職員により行います。
- 2 当選者ご本人以外のご参加はできません。
- 3 当選後にキャンセルされた方は、次年度はお申込みできません。



申込方法 往復ハガキ(1人1演奏)にて申込み。往信の裏面に必要事項(氏名〈ふりがな〉・住所・電話番号・生年月日・参加希望コース名・ソロまたは連弾)を明記し、返信ハガキの表面に、郵便番号・住所・氏名をご記入のうえ、〒350-1151川越市今福1295-2 川越南文化会館「ピアノ発表会」係までお申込みください。定員を超えた場合には、抽選となります。
※ 2枚以上のお申し込み、記入漏れは無効となります。
平成28年10月31日(月)必着
平成28年11月10日(木)14時～ 公開抽選

お問合せ

川越南文化会館(ジョイフル) *火曜日休館
TEL 248-4115 FAX 248-4118
<http://www.kfp.or.jp/>



主催:(公財)川越市施設管理公社
後援:川越市・川越市教育委員会