

ジョイフルピアノ / 発表会



参加者募集

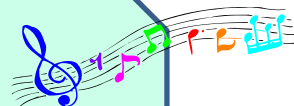


今年もジョイフルピアノ発表会を開催します。初心者の方から上級者まで自分のレベルの合ったコースを選んで、個人で参加していただけます。誰でも楽しめるピアノ発表会ですので、ぜひご参加ください。

日	時	平成31年2月24日(日) 午前10時開演	
会	場	川越南文化会館(ジョイフル)ホール	
参加対象		市内在住・在勤・在学の方	
参加費		1人 2,000円	
募集コース		演奏時間	
	・ 1部(初心者)		3分以内
	・ 2部(中級者)	〃	5分以内
	・ 3部(上級者)	〃	7分以内
	・ 2台ピアノの部	〃	7分以内
	合計 105組(定員を超えた場合、抽選)		

《抽選における注意事項》

- 1 抽選は、会館職員により行います。
- 2 当選者ご本人以外のご参加はできません。
- 3 当選後にキャンセルされた方は、次年度はお申込みできません。



申込方法 往復ハガキ(1人1演奏)にて申込み。往信の裏面に必要事項(氏名くふりがな)・住所・電話番号・生年月日・年齢・参加希望コース名・ソロまたは連弾)を明記し、返信ハガキの表面に、郵便番号・住所・氏名をご記入のうえ、
〒350-1151川越市今福1295-2 川越南文化会館「ピアノ発表会」係
までお申込みください。定員を超えた場合には、抽選となります。

※ 2枚以上のお申込み、記入漏れ、切手代不足は無効となります。

平成30年10月31日(水)必着

平成30年11月15日(木)14時～ 抽選

お問合せ

川越南文化会館(ジョイフル) * 火曜日休館

TEL 248-4115 FAX 248-4118

<http://www.kfp.or.jp/>



主催:公益財団法人川越市施設管理公社
後援:川越市・川越市教育委員会